

ООО «ВИПАКС+»



Руководство по эксплуатации IP-камеры АйТек ПРО



IPe-OF 5Mp
(уличная)

Версия документа: 1.2



Благодарим Вас за приобретение IP-камеры марки АйТек ПРО! Рекомендуем Вам перед началом работы с устройством ознакомиться с руководством и тщательно следовать всем правилам и предписаниям.

МЕРЫ ПРЕДОСТОРОЖНОСТИ



Во избежание попадания влаги, разъемы камер обязательно должны монтироваться в герметичную коробку!

1. Внимательно прочитайте данное руководство по эксплуатации до монтажа и использования устройства.
2. При работе с устройством соблюдайте основные меры безопасности использования электрооборудования и эксплуатации электронных приборов.
3. Устройство должно работать только от того источника питания, который указан в спецификации (раздел Технические характеристики).
4. Не подвергайте устройство сильным вибрациям.
5. Техническое обслуживание должно проводиться только квалифицированным персоналом, запрещается самостоятельно разбирать видеокамеру
6. При возникновении неполадок с видеокамерой, пожалуйста, обращайтесь к поставщику охранных услуг или в торговое предприятие, где было приобретено оборудование. **Раздел с гарантийными условиями расположен в паспорте на устройство.**



ЗАЗЕМЛЕНИЕ КАМЕРЫ

При использовании технологии PoE, камеру необходимо заземлить.

Заземление камеры проводить до подключения питания PoE.

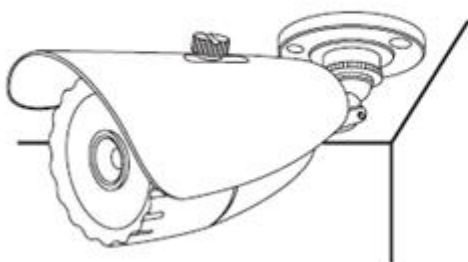
Заземление производить с помощью крепежных болтов основания камеры.

Заземление необходимо выполнять изолированным многожильным проводом.

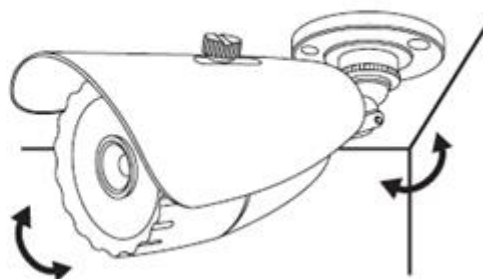
Устройство заземления и сечение заземляющего провода должны соответствовать требованиями ПУЭ.

УСТАНОВКА

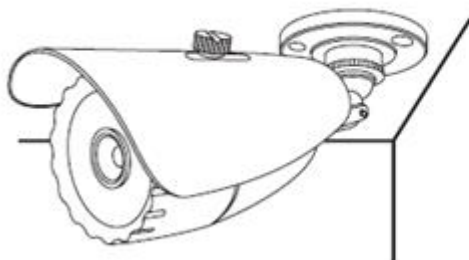
1. Зафиксируйте камеру на потолке



2. Отрегулируйте положение объектива



3. Настройте положение камеры





РАЗЪЁМЫ

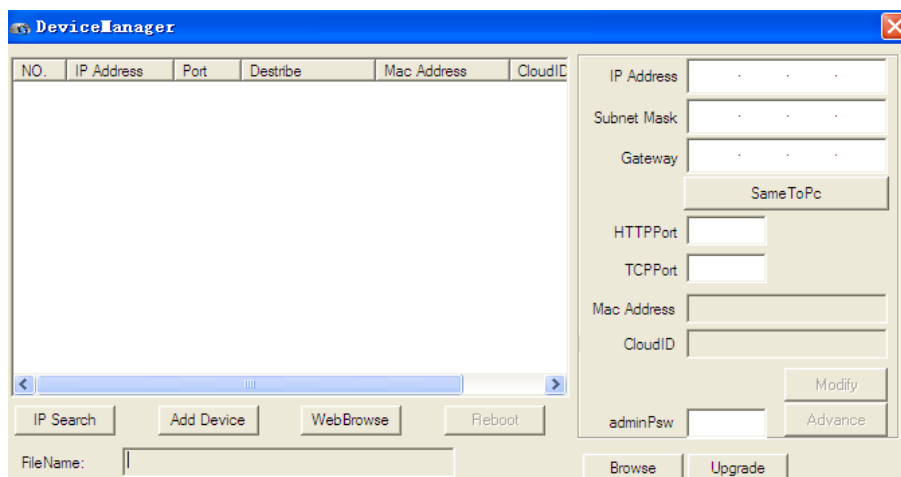




ПОДКЛЮЧЕНИЕ И НАСТРОЙКА КАМЕРЫ

1. Подсоедините IP-камеру к компьютеру или сети с помощью Ethernet-кабеля.

2. Для поиска камеры в сети и изменения сетевого адреса используйте программу “Device Manager”



По умолчанию на камере установлены следующие настройки:

- IP-адрес: **192.168.1.10**
- Web порт: **80**
- NETIP порт: **34567**
- Onvif порт: **8899**
- RTSP порт: **554**
- RTSP URL:

rtsp://192.168.1.10:554/channel=1_stream=0.sdp?real_stream – 1 поток

rtsp://192.168.1.10:554/channel=1_stream=1.sdp?real_stream – 2 поток

3. Для просмотра и записи видео изображения с камер используйте программное обеспечение CMS.



ПРОГРАММЫ УДАЛЕННОГО ПОДКЛЮЧЕНИЯ И ОБЛАЧНОГО СЕРВИСА

- 1) Удаленный доступ для iOS – программа XMEye из AppStore.
- 2) Удаленный доступ для Android– программа XMEye из Play Маркет.



Производитель не несет ответственность за работу облачного сервиса xmeeye.net!

